

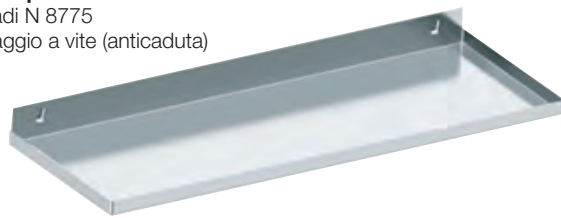
In metallo, nichelati

Ideali per il prelievo frequente di utensili ed oggetti vari, per appenderli in modo ordinato facilitandone la presa

Adatti per **pannelli dotati di foro quadro 10x10 mm**

Per pannelli forati N 8762 e armadi N 8775

Fissaggio ad incastro con bloccaggio a vite (anticaduta)



Mensola

Per contenitori vari (portata max. 3 kg)
Lunghezza 350 mm
Profondità 120 mm
Bordo 10 mm

Codice N 8767 7000	N 8767/7	Cad. €
---------------------------	-----------------	--------



Tipo a gancio piegato

Per chiavi poligonali pesanti e leve

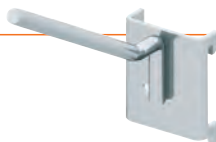
Lunghezza	mm	10	50
Codice		N 8767 8010	N 8767 8050
N 8767/8	Cad. €		



Tipo a gancio piegato diritto

Per vari tipi di utensili

Lunghezza	mm	50	100
Codice		N 8767 9050	N 8767 9100
N 8767/9	Cad. €		



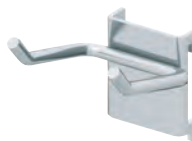
Tipo a forchetta piegata

Per utensili a "T"

Lunghezza 50 mm

Larghezza 40 mm

Codice N 8767 1100	N 8767/11	Cad. €
---------------------------	------------------	--------



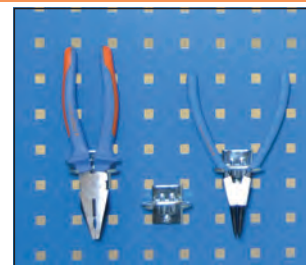
Tipo a "C"

Per pinze in genere

Lunghezza 20 mm

Larghezza 43 mm

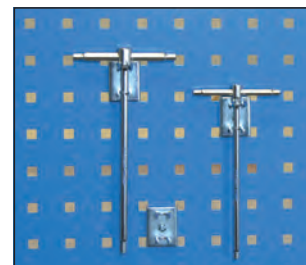
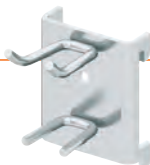
Codice N 8767 1200	N 8767/12	Cad. €
---------------------------	------------------	--------



Tipo a gancio doppio

Per utensili a "T" di tipo leggero

Lunghezza	mm	28	33
Codice		N 8767 1328	N 8767 1333
N 8767/13	Cad. €		
Diametro	mm	9	17



Tipo a gancio chiuso

Per estrattori di tipo pesante

Lunghezza 70 mm

Larghezza 25 mm

Codice N 8767 1400	N 8767/14	Cad. €
---------------------------	------------------	--------

