

## Foralamiere a vite

In acciaio speciale temperato, esecuzione brunita

Adatte per eseguire fori con l'ausilio di una chiave di manovra o punzonatrice idraulica su lamiere di acciaio, alluminio, gomma, materie plastiche, cuoio, fibre, ecc.



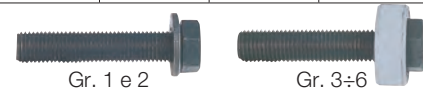
Con cuscinetti a sfera a partire dal Ø 35 mm



Per fori	Ø mm	12,5	15,2	16,5	18,6	20,5	22,5	25,4	28,3	30,5	32,5
<b>Codice</b>	<b>D 3870 ....</b>	<b>0125</b>	<b>0152</b>	<b>0165</b>	<b>0186</b>	<b>0205</b>	<b>0225</b>	<b>0254</b>	<b>0283</b>	<b>0305</b>	<b>0325</b>
<b>D 3870</b>	Cad. €										
Per fori	Pg	—	9	—	11	13	16	—	21	—	—
Per fori	ISO	12	—	16	—	20	—	25	—	—	32
Ø preforo	mm	9	9	9	9	13	13	13	13	13	13
Ø vite x lunghezza	mm	8x55	8x55	8x55	8x55	12x65	12x65	12x65	12x65	12x65	12x65
Lam. di acciaio (qualità St 37)	fino mm	1,5	2	2	2	2	2	2	2	1,5	3
Alluminio	fino mm	2	2,5	2,5	2,5	2,5	2,5	2,5	2,5	2	3,5
<b>Per fori</b>	<b>Ø mm</b>	<b>35</b>	<b>37</b>	<b>38</b>	<b>40,5</b>	<b>47</b>	<b>50,5</b>	<b>54</b>	<b>60</b>	<b>63,5</b>	
<b>Codice</b>	<b>D 3870 ....</b>	<b>0035</b>	<b>0037</b>	<b>0038</b>	<b>0405</b>	<b>0047</b>	<b>0505</b>	<b>0054</b>	<b>0060</b>	<b>0635</b>	
<b>D 3870</b>	Cad. €										
Per fori	Pg	—	29	—	—	36	—	42	48	—	—
Per fori	ISO	35	—	—	40	—	50	—	—	63	—
Ø preforo	mm	13	13	13	13	18	18	18	22	22	—
Ø vite x lunghezza	mm	12x65	12x65	12x65	12x65	20x75	16x75	20x75	20x80	20x80	—
Lam. di acciaio (qualità St 37)	fino mm	3	3	3	3	3	3	3	3	3	—
Alluminio	fino mm	3,5	3,5	3,5	3,5	3,5	3,5	3,5	3,5	3,5	—

### Viti di ricambio in acciaio speciale temperato per foralamiere D 3870

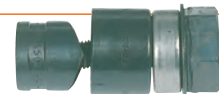
Con cuscinetti a sfera a partire dalla grandezza 3



Grandezza		1	2	3	4	5	6
<b>Codice</b>	<b>D 3872 2001</b>		<b>D 3872 2002</b>	<b>D 3872 2003</b>	<b>D 3872 2004</b>	<b>D 3872 2005</b>	<b>D 3872 2006</b>
<b>D 3872/2</b>	Cad. €						
Per foralamiere D 3870 Ø	mm	12,5 ÷ 18,6	20,5 ÷ 40,5	20,5 ÷ 40,5	50,5	47 e 54	60 e 63,5
Ø x lunghezza	mm	8x55	12x65	12x65	16x75	20x75	20x80
●	mm	13	18	18	24	30	30

### GREENLEE® - Made in U.S.A.

Esecuzione professionale con cuscinetti a sfera per ridurre lo sforzo manuale del 60%



Per fori Ø	mm	12,5*	15,2	16,5	18,6	20,5	22,5	25,4	28,3	30,5	32,5	34,6
<b>Codice</b>	<b>D 3871 ....</b>	<b>0125</b>	<b>0152</b>	<b>0165</b>	<b>0186</b>	<b>0205</b>	<b>0225</b>	<b>0254</b>	<b>0283</b>	<b>0305</b>	<b>0325</b>	<b>0346</b>
<b>D 3871</b>	Cad. €											
Per fori	Pg	7	9	—	11	13	16	—	21	—	—	—
Per fori	ISO	12	—	16	—	20	—	25	—	—	32	—
Ø preforo	mm	7,5	10,5	10,5	10,5	10,5	10,5	10,5	10,5	10,5	20	20
Ø vite x lunghezza	mm	6,5x35	9,5x40	9,5x40	9,5x40	9,5x40	9,5x40	9,5x40	9,5x40	9,5x40	19x55	19x55
Lam. di acciaio (qualità St 37)	fino mm	1,5	2	2	2	2	2	2	2	1,5	3	3
Alluminio	fino mm	2	2,5	2,5	2,5	2,5	2,5	2,5	2,5	2	3,5	3,5
<b>Per fori</b>	<b>Ø mm</b>	<b>37</b>	<b>38</b>	<b>40,5</b>	<b>44,5</b>	<b>47</b>	<b>49,5</b>	<b>54</b>	<b>60</b>	<b>69,9</b>	<b>74</b>	<b>79,4</b>
<b>Codice</b>	<b>D 3871 ....</b>	<b>0037</b>	<b>0038</b>	<b>0405</b>	<b>0445</b>	<b>0047</b>	<b>0496</b>	<b>0054</b>	<b>0060</b>	<b>0699</b>	<b>0074</b>	<b>0794</b>
<b>D 3871</b>	Cad. €											
Per fori	Pg	29	—	—	—	36	—	42	48	—	—	—
Per fori	ISO	—	—	40	—	—	—	—	—	—	—	—
Ø preforo	mm	20	20	20	20	20	20	20	20	20	20	20
Ø vite x lunghezza	mm	19x55	19x55	19x55	19x55	19x75	19x75	19x75	19x75	19x140	19x140	19x140
Lam. di acciaio (qualità St 37)	fino mm	3	3	3	3	3	3	3	3	3	3	3
Alluminio	fino mm	3,5	3,5	3,5	3,5	3,5	3,5	3,5	3,5	3,5	3,5	3,5

\* Senza cuscinetti a sfera

### Viti di ricambio per foralamiere D 3871

Le grandezze 12 - 13 - 15 sostituiscono la vite di dotazione quando si utilizza la punzonatrice idraulica D 3874/1



Grandezza		1*	2	3	4	5*	12	13	15
<b>Codice</b>	<b>D 3872 3001</b>		<b>D 3872 3002</b>	<b>D 3872 3003</b>	<b>D 3872 3004</b>	<b>D 3872 3005</b>	<b>D 3872 3012</b>	<b>D 3872 3013</b>	<b>D 3872 3015</b>
<b>D 3872/3</b>	Cad. €								
Per foralamiere D 3871	Ø mm	12,5	15,2 ÷ 30,5	32,5 ÷ 44,5	47 ÷ 60	69,9 ÷ 79,4	15,2 ÷ 32,5	34,6 ÷ 60	69,9 ÷ 79,4
Ø x lunghezza	mm	6,5x35	9,5x40	19x55	19x75	19x140	9,5x71	19x105	19x140
●	mm	11	25	25	25	25	—	—	—
Per impiego		<b>Manuale</b>	<b>Manuale</b>	<b>Manuale</b>	<b>Manuale</b>	<b>Manuale</b>	<b>Idraulico</b>	<b>Idraulico</b>	<b>Idraulico</b>

\* Senza cuscinetto a sfera